

# Veiledning til ICC profiler, pdf generering og litt generelt om farger

For å lette arbeidet med farger og innstillinger til pdf' r jobber Kai Hansen Trykkeri etter PSO Standarden. Dette er en internasjonal standard som sikrer deg som kunde jevne og stabile trykkresultater. Alt du trenger å ta hensyn til er om du skal trykke på et bestrøket eller et ubestrøket papir. Filene du trenger kan du laste ned via knappen til høyre

Disse profilene er i tråd med internasjonal standard, og benyttes av trykkerier som trykker etter ISO 12647-2.

- profilene heter: **ISOcoated\_v2\_300\_eci.icc** (for bestrøket papir) og **PSO\_Uncoated\_ISO12647\_eci.icc** (for ubestrøket papir)

1

## Hvilken profil brukes på hvilket papir?

- Typiske eksempler på **bestrøket papir** er: Silk, G-print, Gloss, Arctic Volume og Multiart Matt.
- Typiske eksempler på **ubestrøket papir** er: Scandia, Soporset, Munken, Amber, Cyclus, Highland og Multi Offset.

Ved spørsmål om andre papirtyper ta gjerne kontakt med salgsavdelingen.

2

## Colour Settings instilling i CS pakken:

- **Bestrøket:** "PSO coated KHT"
- **Ubestrøket:** "PSO uncoated KHT"

Når Colour Settings blir definert i Adobe Bridge vil de gjelde i alle Adobe CS programmer.

3

## Hvor skal jeg plassere presets og profiler på min maskin?

### Windows:

ICC-fil: \Windows\høyreklikk på icc filene og velg installer profil

CSF-fil: \Documents and settings\[Bruker]\Programdata\Adobe\Color\Settings

joboptions-fil: \Documents and settings\[Bruker]\Programdata\Adobe\Adobe PDF\Settings

### Mac:

ICC-fil: Mac HD → Bibliotek → ColorSync → Profiles

CSF-fil: Mac HD → Bibliotek → Application Support → Adobe → Color → Settings

joboptions-fil: Mac HD → Bibliotek → Application Support → Adobe → Adobe PDF → Settings

## Photoshop

generell info om håndtering av farge og profiler i Photoshop:

### fargekonvertering fra RGB fargerom

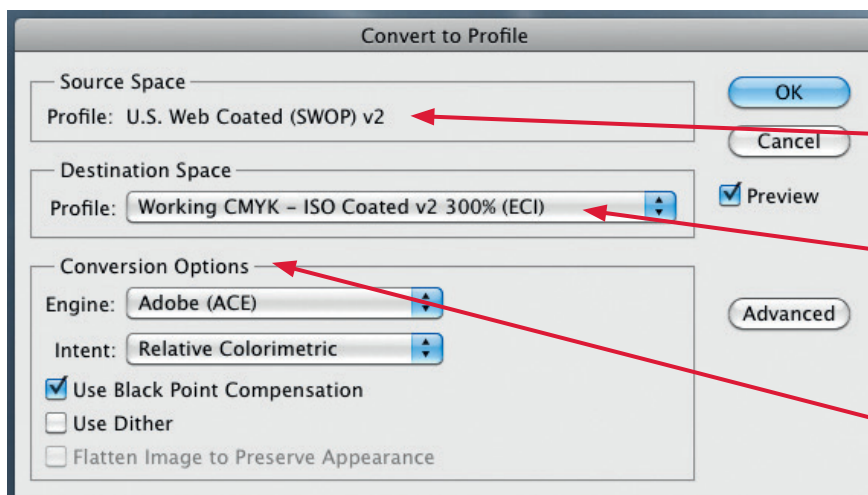
- konvertering av RGB bilder med kildeprofil: **Edit / Convert to profile** med coated eller uncoated profilen
- konvertering av RGB bilder uten kildeprofil: **Edit / Assign profile**, sjekk hvilken RGB profil passer best. Etterpå: **Edit / Convert to profile** med coated eller uncoated profilen

### fargekonvertering i CMYK fargerom

- konvertering av CMYK bilder uten kildeprofil: **Edit / Assign profile**, sjekk hvilken CMYK profil passer best. Etterpå: **Edit / Convert to profile** med coated eller uncoated profilen
- konvertering av CMYK bilder med uønsket/feil kildeprofil: **Edit / Convert to profile** med coated eller uncoated profilen

**HUSK!** hvis bildene er uten kilde profil, fungerer ikke fargekonverteringen, derfor er det viktig å tildele en profil før konverteringen (Assign profile).

Eksempel for fargekonverteringsdialog i Photoshop (konvertering av cmyk bilde med uønsket kildeprofil)



Det er uønsket kildeprofil

Her velger du konverteringsprofilen ihht papiret du ønsker.

sjekk også instillingene i **Conversion Options**

### Bilder til trykk PDFer

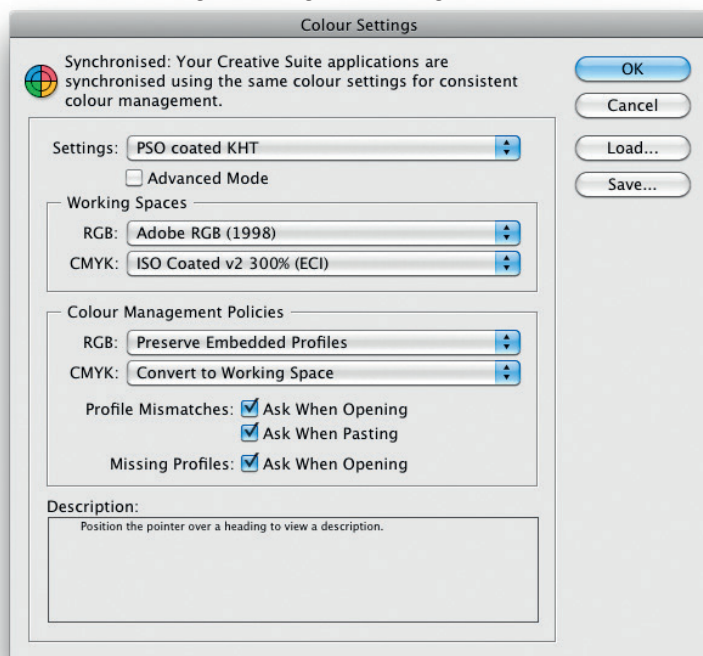
- det er ikke anbefalt å konvertere bildene fra rgb til cmyk før PDF konvertering.
- bildene blir automatisk konvertert med riktig fargeprofil hos Kai Hansen.

## InDesign

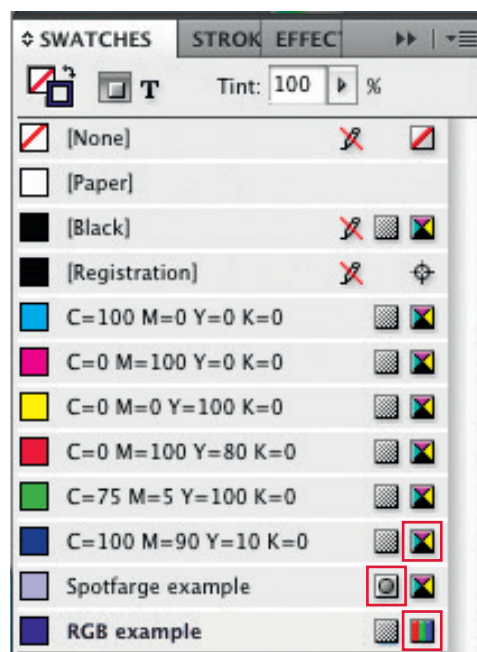
### oppsett av nytt dokument




- velg Colour Setting til bestrøket eller ubestrøket: **Edit / Colour Settings**
- 3 mm utfallende: **File / Document Setup**
- sjekke i swatches paletten om fargeverdiene og fargene er korrekte (Spot- eller cmyk farger)
- bildene optimal 300 dpi, minst 150 dpi
- bitmap (f.eks. logoer, signaturer) optimal 800 dpi, minst 400 dpi

Colour Settings dialog i InDesign



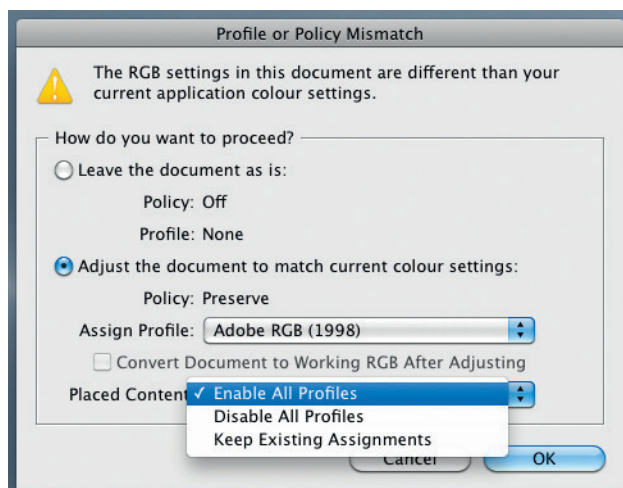
Swatches paletten i InDesign



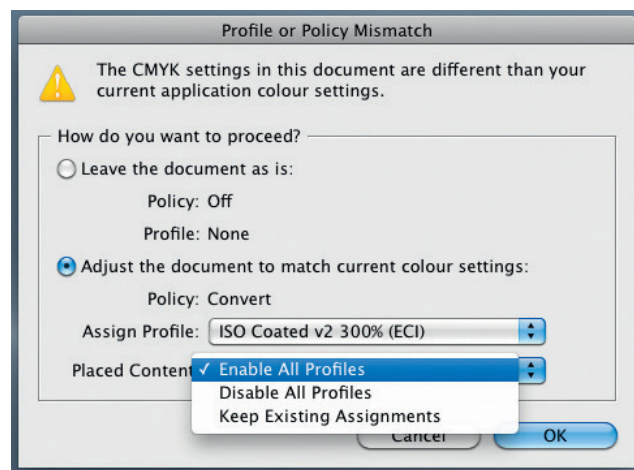
-  cmyk farge
-  spesial/spot-farge
-  RGB farge  
(bør konverteres til cmyk)

### håndtering av InDesign dokument med andre instillinger

- ved åpning av InDesign dokumenter med avvikende Colour Settings, viser InDesign noen dialogbokser:



RGB dialogen: her tildeles profilen "Adobe RGB" og "Enable All Profiles"



CMYK dialogen: her tildeles profilen coated eller uncoated (avgjøres etter papirtype) og igjen "Enable All Profiles" som grunnlag til korrekt konverteringen.

## PDFexport fra InDesign

Til generering av trykk klare PDFer skal brukes tilsvarende eksportinstillinger.

Det finnes to forskjellige eksportinstillinger (joboptions) i download pakken vår:

for å eksportere PDF til trykk på bestrøket papir:

- **PDFX4 KHT coated rgb**

for å eksportere PDF til trykk på ubestrøket papir:

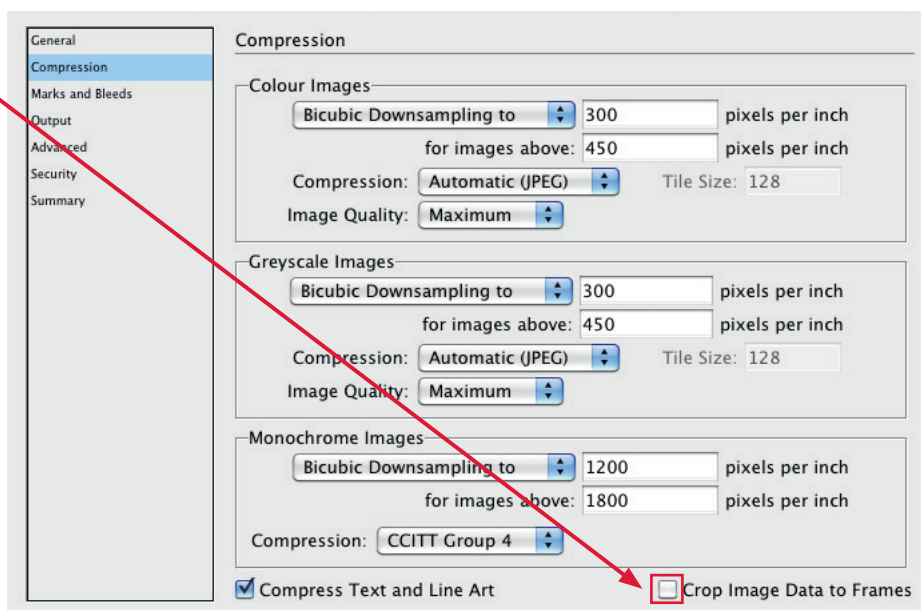
- **PDFX4 KHT uncoated rgb**

Med disse eksportinstillingene blir bildene ikke konvertert til cmyk under PDF eksport.

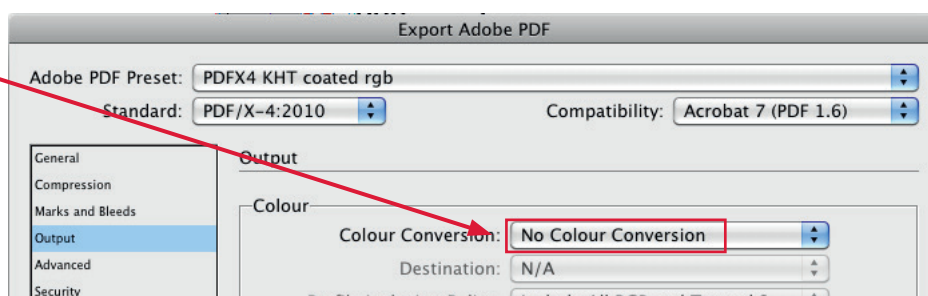
Hvis dere velger å ikke bruke våre eksportinstillinger er det viktig å sjekke i eksport dialogen:

- 3 mm utfallende

- "crop image to data frame" ikke på



- ingen fargekonvertering



**velg i InDesign for å eksportere:**

File / Export / + valg av "Adobe PDF Preset" som er :

- **PDFX4 KHT coated rgb**

eller

- **PDFX4 KHT uncoated rgb**

navn av Preset

